

LEGENDE: HEIZUNG

HEIZUNGSKÄLTE

- HEIZUNG VL
- HEIZUNG RL
- Bestand RL / VL
- FBH VL
- FBH RL

SYMBOLE

- Fußbodenheizungsverteiler
- Absperrventil
- Pumpe
- Regulerventil
- Rückschlagklappe

V2A
Verteiler mit Strangreguliertventil

| | |
|--------------------|----------------------|
| Verteiler-Nr.: | ST01/VE26 |
| Verteiler-Name: | Verteiler (EG OKRFB) |
| Anzahl Anschlüsse: | 10 |
| Anzahl FHK Kreise: | 10 |
| Anzahl Heizkörper: | 0 |
| Versorgte Fläche: | 84,4 m² |
| Summe Heizkreise: | 796,0 m |
| Vorlauftemperatur: | 45,0 °C |
| Gesamtleistung: | 8466,9 W |
| Massenstrom: | 462 |
| Druckverlust: | 74,02 mbar |

Ventileinstellungen:
VA01 von Rolle 4: 0,5 (1,3 l/min) (04.00.01 Pflegebad)
VA02 von Rolle 16: 0,5 (1,5 l/min) (04.00.01 Pflegebad)
VA03 von Rolle 6: 0,5 (1,5 l/min) (04.00.01 Pflegebad)
VA04 von Rolle 19: 1,0 (1,7 l/min) (04.00.01 Pflegebad)
VA05 von Rolle 7: 2,5 (1,6 l/min) (04.00.33 Aufenthaltsraum)
VA06 von Rolle 11: 1,0 (1,5 l/min) (04.00.33 Aufenthaltsraum)
VA07 von Rolle 8: 0,25 (0,5 l/min) (04.00.11 Pumi)
VA08 von Rolle 16: 0,25 (0,5 l/min) (04.00.11 Pumi)
VA10 von Rolle 16: 0,25 (0,7 l/min) (04.00.09 Flur)
VA11 von Rolle 17: 0,25 (0,6 l/min) (04.00.09 Flur)

V2A
Verteiler mit Strangreguliertventil

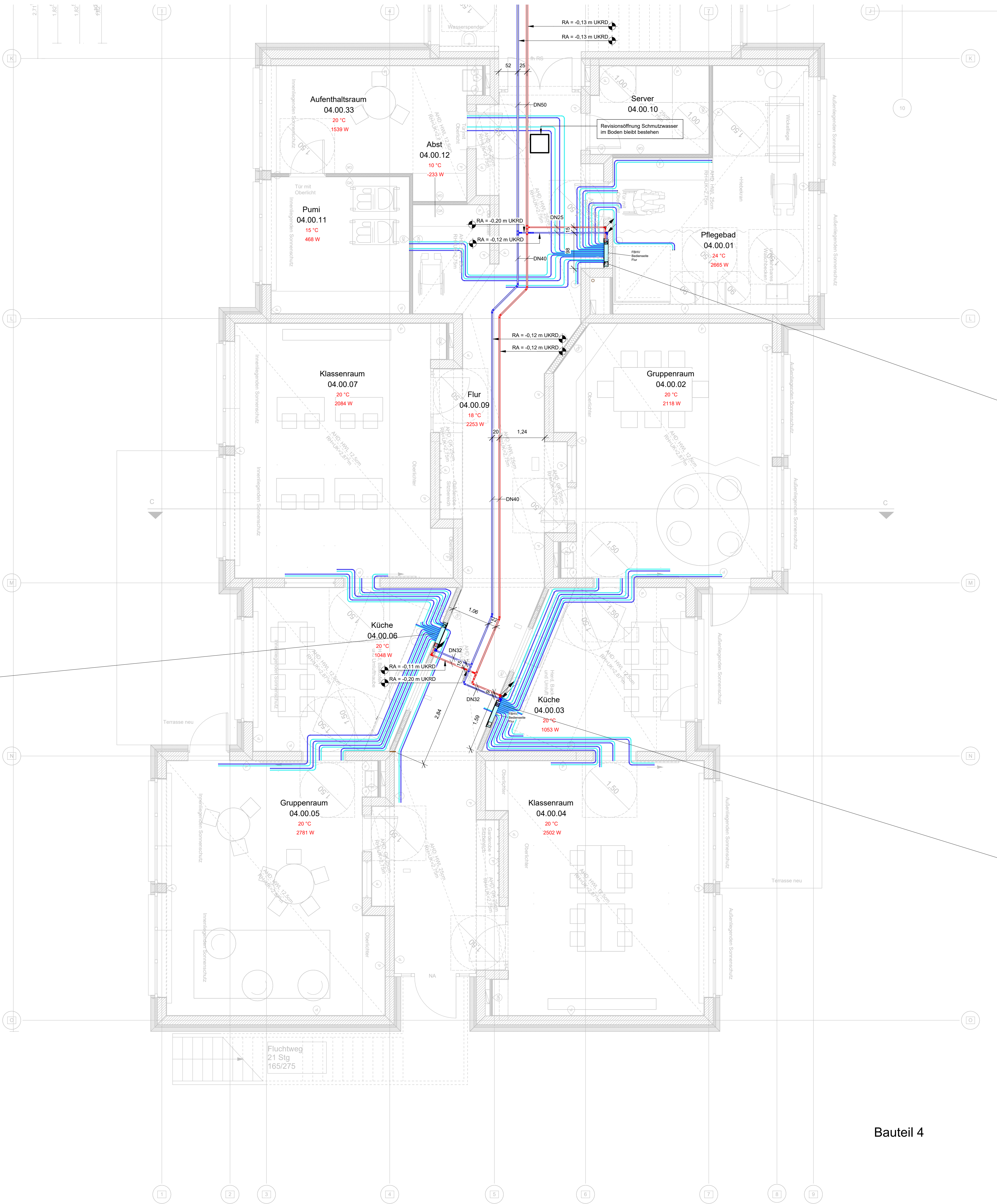
| | |
|--------------------|----------------------|
| Verteiler-Nr.: | ST01/VE25 |
| Verteiler-Name: | Verteiler (EG OKRFB) |
| Anzahl Anschlüsse: | 11 |
| Anzahl FHK Kreise: | 11 |
| Anzahl Heizkörper: | 0 |
| Versorgte Fläche: | 107,1 m² |
| Summe Heizkreise: | 1026,2 m |
| Vorlauftemperatur: | 45,0 °C |
| Gesamtleistung: | 8122,6 W |
| Massenstrom: | 411 |
| Druckverlust: | 11,95 mbar |

Ventileinstellungen:
VA01 von Rolle 11: 0,5 (0,5 l/min) (04.00.02 Gruppenraum)
VA02 von Rolle 15: 0,5 (0,5 l/min) (04.00.02 Gruppenraum)
VA03 von Rolle 4: 0,5 (0,5 l/min) (04.00.02 Gruppenraum)
VA04 von Rolle 12: 0,5 (0,5 l/min) (04.00.02 Gruppenraum)
VA05 von Rolle 7: 0,5 (0,5 l/min) (04.00.03 Küche)
VA07 von Rolle 17: 0,5 (0,5 l/min) (04.00.03 Küche)
VA08 von Rolle 13: 1,5 (0,6 l/min) (04.00.04 Klassenraum)
VA09 von Rolle 14: 1,5 (0,6 l/min) (04.00.04 Klassenraum)
VA10 von Rolle 16: 2,5 (0,7 l/min) (04.00.09 Flur)
VA11 von Rolle 12: 1,5 (0,6 l/min) (04.00.04 Klassenraum)
VA12 von Rolle 14: 1,0 (0,6 l/min) (04.00.04 Klassenraum)

V2A
Verteiler mit Strangreguliertventil

| | |
|--------------------|----------------------|
| Verteiler-Nr.: | ST01/VE24 |
| Verteiler-Name: | Verteiler (EG OKRFB) |
| Anzahl Anschlüsse: | 11 |
| Anzahl FHK Kreise: | 11 |
| Anzahl Heizkörper: | 0 |
| Versorgte Fläche: | 110,2 m² |
| Summe Heizkreise: | 1073,1 m |
| Vorlauftemperatur: | 45,0 °C |
| Gesamtleistung: | 8529,1 W |
| Massenstrom: | 507 |
| Druckverlust: | 17,48 mbar |

Ventileinstellungen:
VA01 von Rolle 8: 1,0 (0,8 l/min) (04.00.05 Gruppenraum)
VA02 von Rolle 8: 1,0 (0,7 l/min) (04.00.05 Gruppenraum)
VA03 von Rolle 7: 1,0 (0,8 l/min) (04.00.05 Gruppenraum)
VA04 von Rolle 5: 2,5 (0,8 l/min) (04.00.05 Gruppenraum)
VA05 von Rolle 17: 0,25 (0,4 l/min) (04.00.06 Küche)
VA06 von Rolle 16: 0,25 (0,5 l/min) (04.00.06 Küche)
VA07 von Rolle 12: 0,25 (0,5 l/min) (04.00.07 Klassenraum)
VA08 von Rolle 13: 0,25 (0,5 l/min) (04.00.07 Klassenraum)
VA09 von Rolle 10: 1,0 (0,8 l/min) (04.00.09 Flur)
VA10 von Rolle 15: 0,25 (0,5 l/min) (04.00.07 Klassenraum)
VA11 von Rolle 13: 0,25 (0,5 l/min) (04.00.07 Klassenraum)



Planstand Architektur:
20-03-2026

NT01_5_GR_E0_HZG_X_3_VA

INDEX DATUM BESCHREIBUNG GEZ

ALLE MASS- UND GEWÄRMWERTEN VON JEDEM AUFTRAGGEBER UND DIE VERLESTEN ENGENWERTIGKEITEN ZU PROPRIÄTÄT
VERTRÄGTE UND VERLESTEN ENGENWERTIGKEITEN VON JEDEM AUFTRAGGEBER UND DIE VERLESTEN ENGENWERTIGKEITEN ZU PROPRIÄTÄT
VERTRÄGTE UND VERLESTEN ENGENWERTIGKEITEN VON JEDEM AUFTRAGGEBER UND DIE VERLESTEN ENGENWERTIGKEITEN ZU PROPRIÄTÄT
VERTRÄGTE UND VERLESTEN ENGENWERTIGKEITEN VON JEDEM AUFTRAGGEBER UND DIE VERLESTEN ENGENWERTIGKEITEN ZU PROPRIÄTÄT

AUSFÜHRUNGSPLANUNG

Vorabzug

| | | | |
|----------------|--|------------|---------|
| Projekt: | Umbau und Modernisierung Förderschule Lütz Neuer Teich 1 19386 Lütz | | |
| Bauherr: | Landkreis Ludwigslust-Parchim Puttitzer Str. 25 19370 Parchim 03871 722-0 | | |
| Architekt: | KIRCHBERGER & WIEGNERROHDE Partnerschaft von Architekten mbB Stephanstraße 54a, 10559 Berlin +49 30 403687200 | | |
| Generalplaner: | BAE Group GmbH Ingenieure für Versorgungstechnik Raststraße 20 96450 Coburg | | |
| Planinhalt: | Grundriss Heizung Erdgeschoss Bauteil 4 | | |
| Maßstab: | 1:50 | gezeichnet | Wehner |
| Plangröße: | A0 | geprüft | Lachner |
| Projektnummer: | GP0088 | | |
| Plannummer: | NT01_5_GR_E0_HZG_X_3_VA | | |

Dieser Plan ist ein geschütztes Werk gemäß § 7 Nr. 4 des UrhG. Das Urheberrecht an diesem Werk verbleibt bei BAE. Es darf ohne Erlaubnis weder
übertragen, noch zugänglich gemacht werden. Eine Vervielfältigung ist nur mit Genehmigung des Urhebers zulässig. Für dieses Werk gelten die §§ 18 ff. des UrhG.